

สถานการณ์และการเตรียมความพร้อม การป้องกันอุบัติเหตุทางถนน

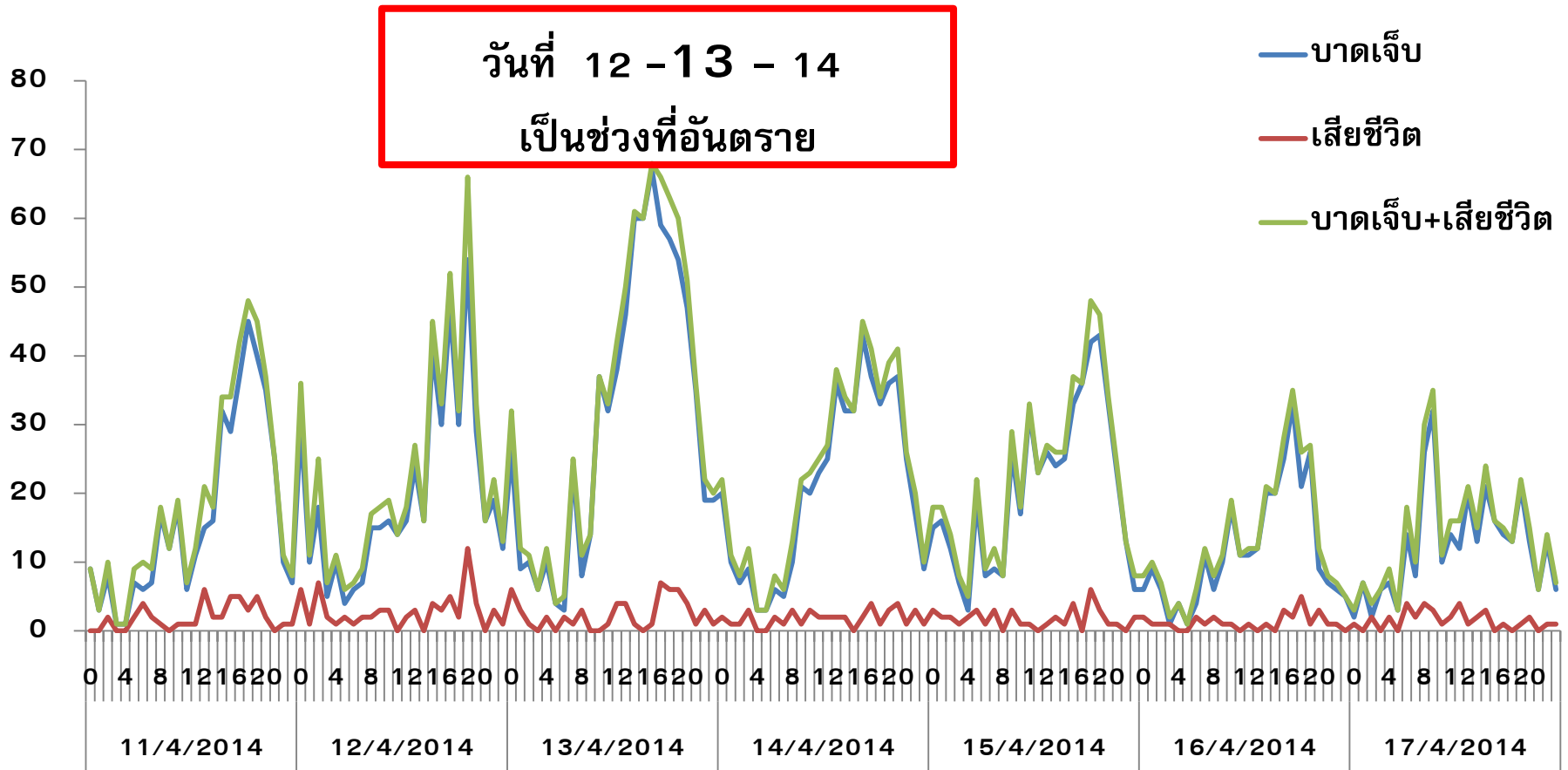
เทศกาลสงกรานต์ 2558



สำนักโอดีไม่ติดต่อ กรมควบคุมโรค
13 มีนาคม 2558

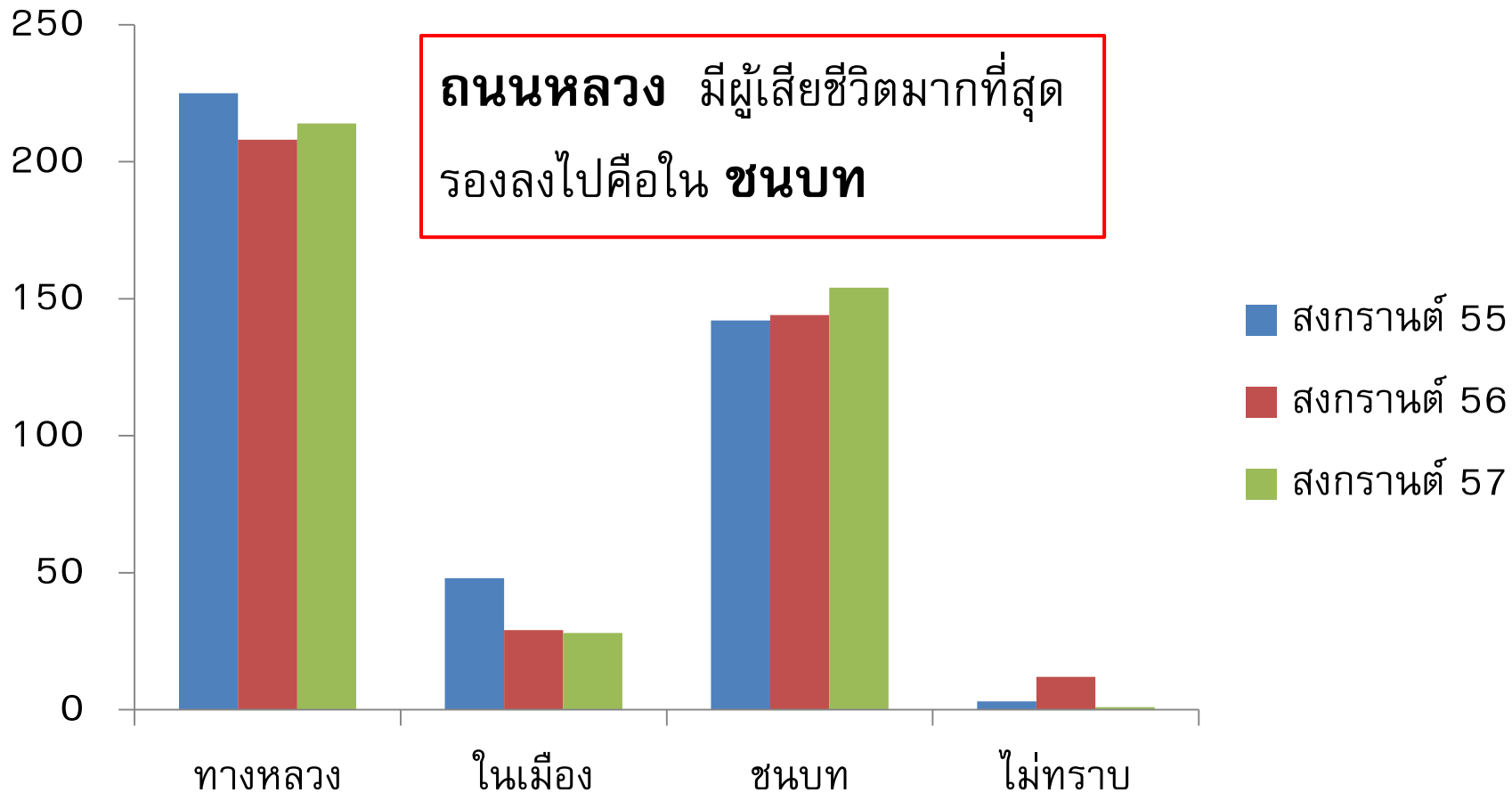
ผู้บาดเจ็บและเสียชีวิต 7 วันอันตราย สงกรานต์ 2557

แยกตามวันที่และเวลา (3,530 ราย)



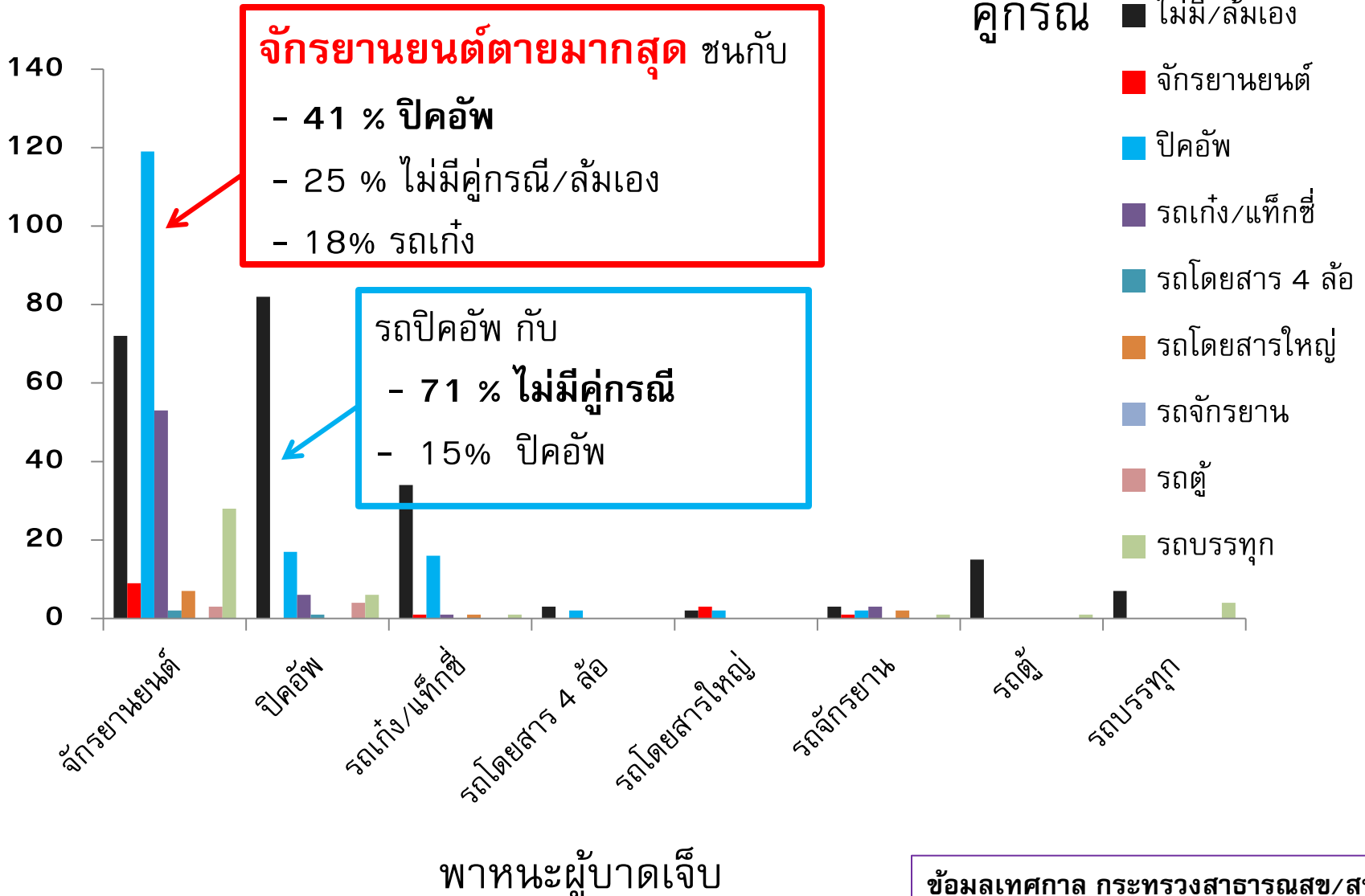
จำนวนผู้เสียชีวิต แยกตามประเภทถนน

สงกรานต์ 2555-2557



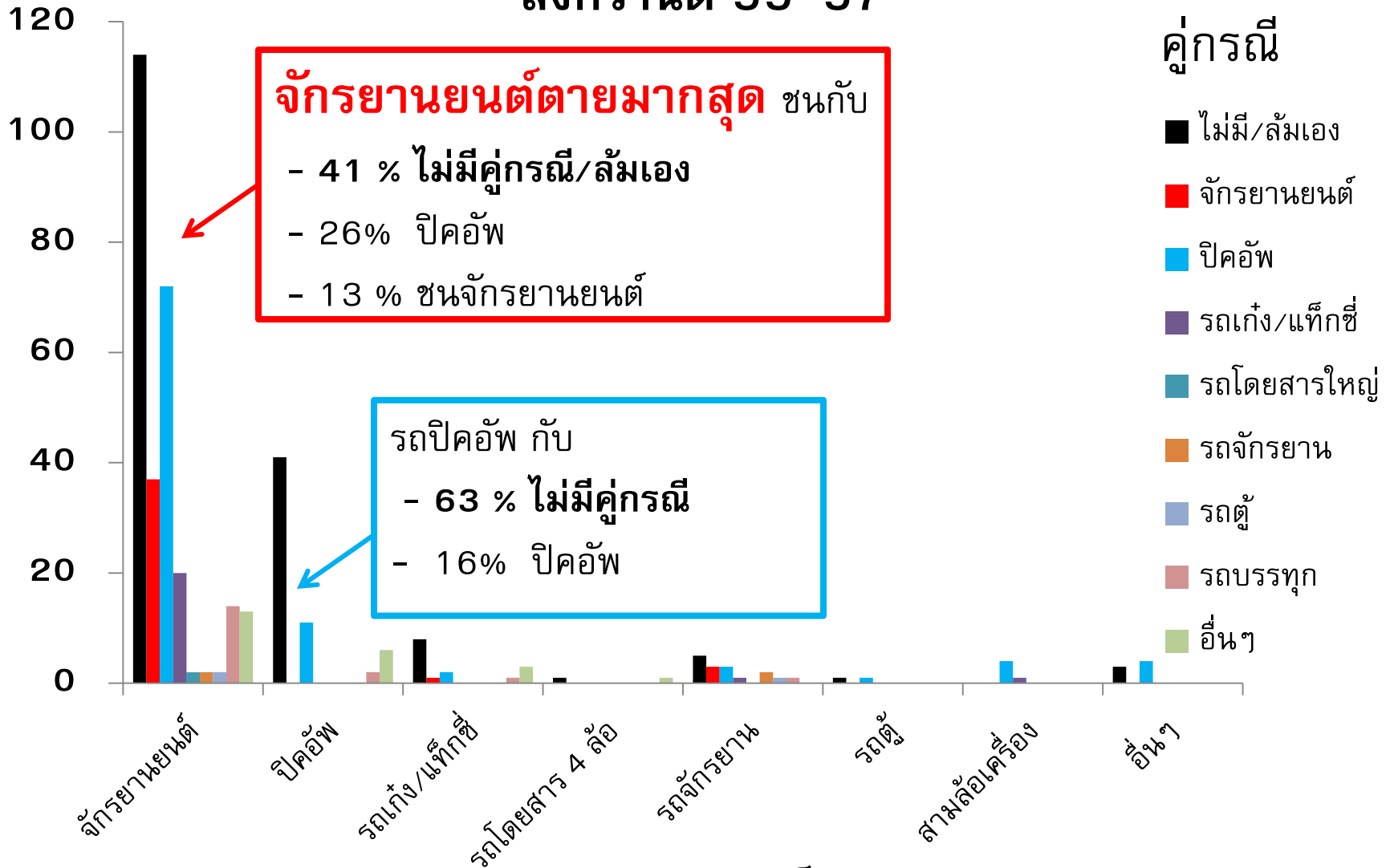
ประเภทพาหนะผู้เสียชีวิตและคู่กรณี ในถนนทางหลวง

สงกรานต์ 55-57



ประเภทพาหนะผู้เสียชีวิตและคู่กรณี ในถนนชนบท

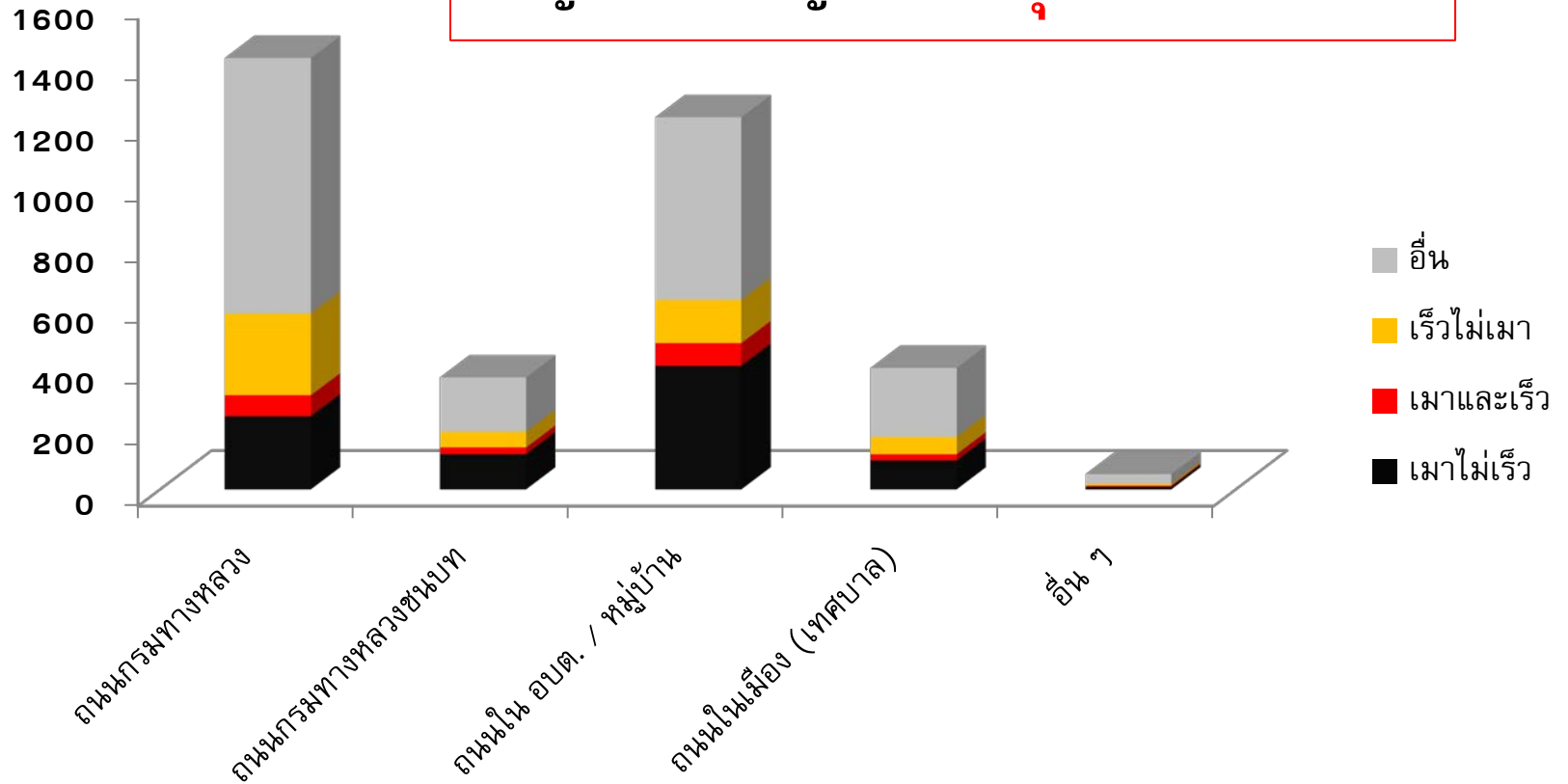
สงกรานต์ 55-57



ผู้บาดเจ็บและเสียชีวิต 7 วันอันตราย สงกรานต์ 2557

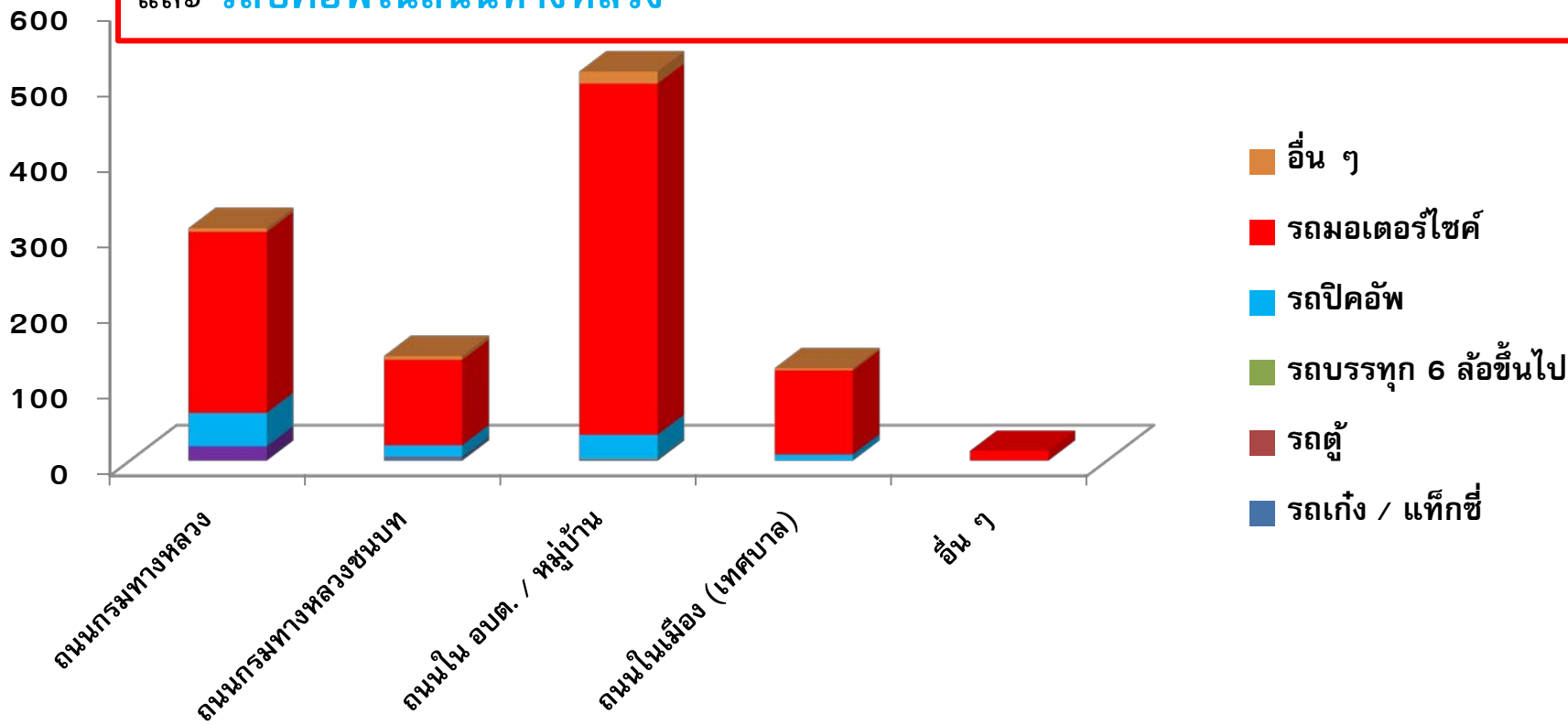
แยกตามประเภทถนน(3,530 ราย)

ปัญหาส่วนใหญ่ คือ **เมาสุรา** และ **ขับเร็ว**

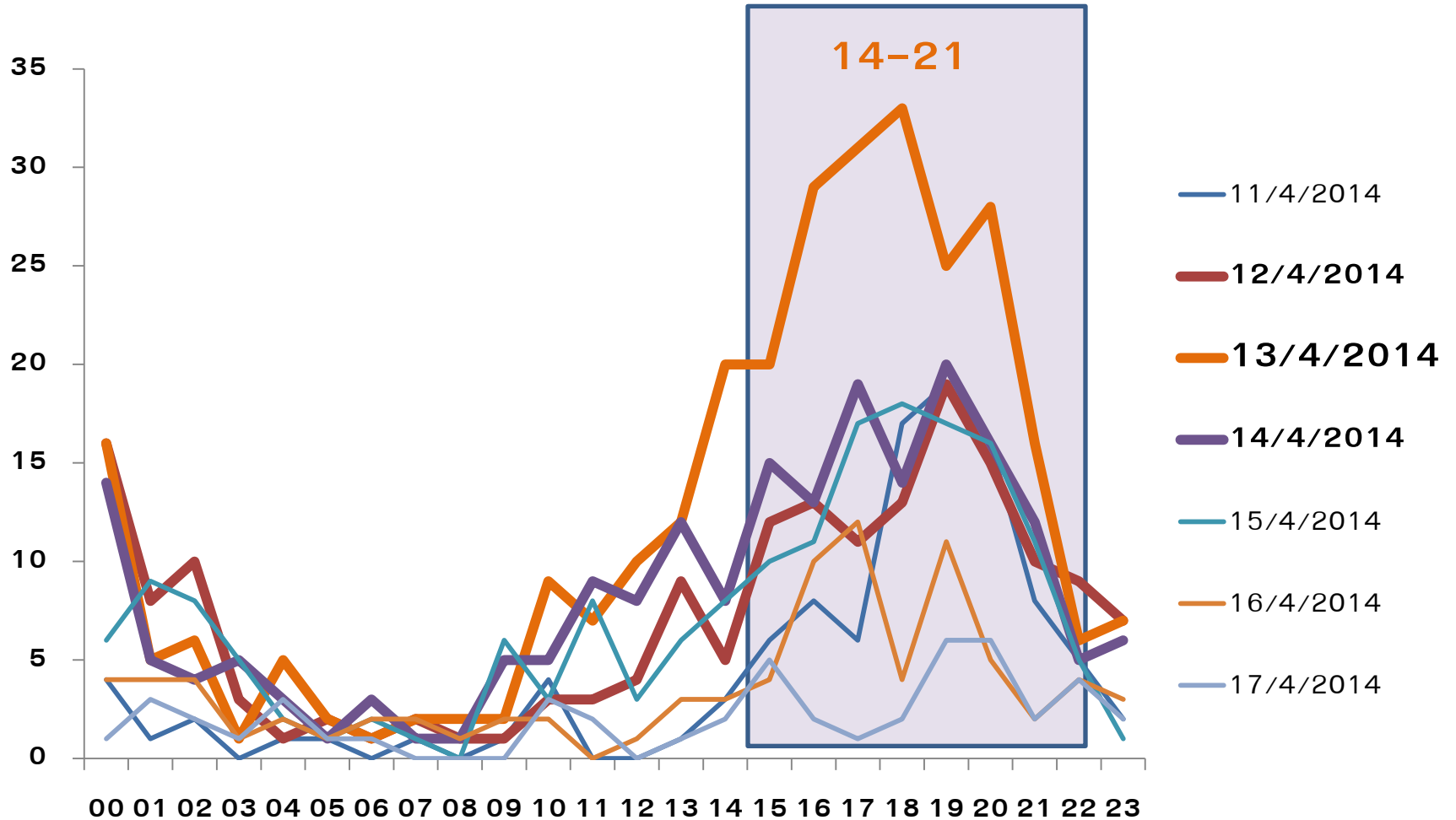


จำนวนผู้บาดเจ็บที่**เมาสุรา** แยกถนนและประเภทพาหนะ 7 วันอันตราย สงกรานต์ 2557 (1094 ราย)

กลุ่มเมาสุรา พบมากใน **มอเตอร์ไซค์ในถนน อบต./หมู่บ้าน** รองลงไปเป็นถนน**ทางหลวง** และ **รถปิคอัพในถนนทางหลวง**

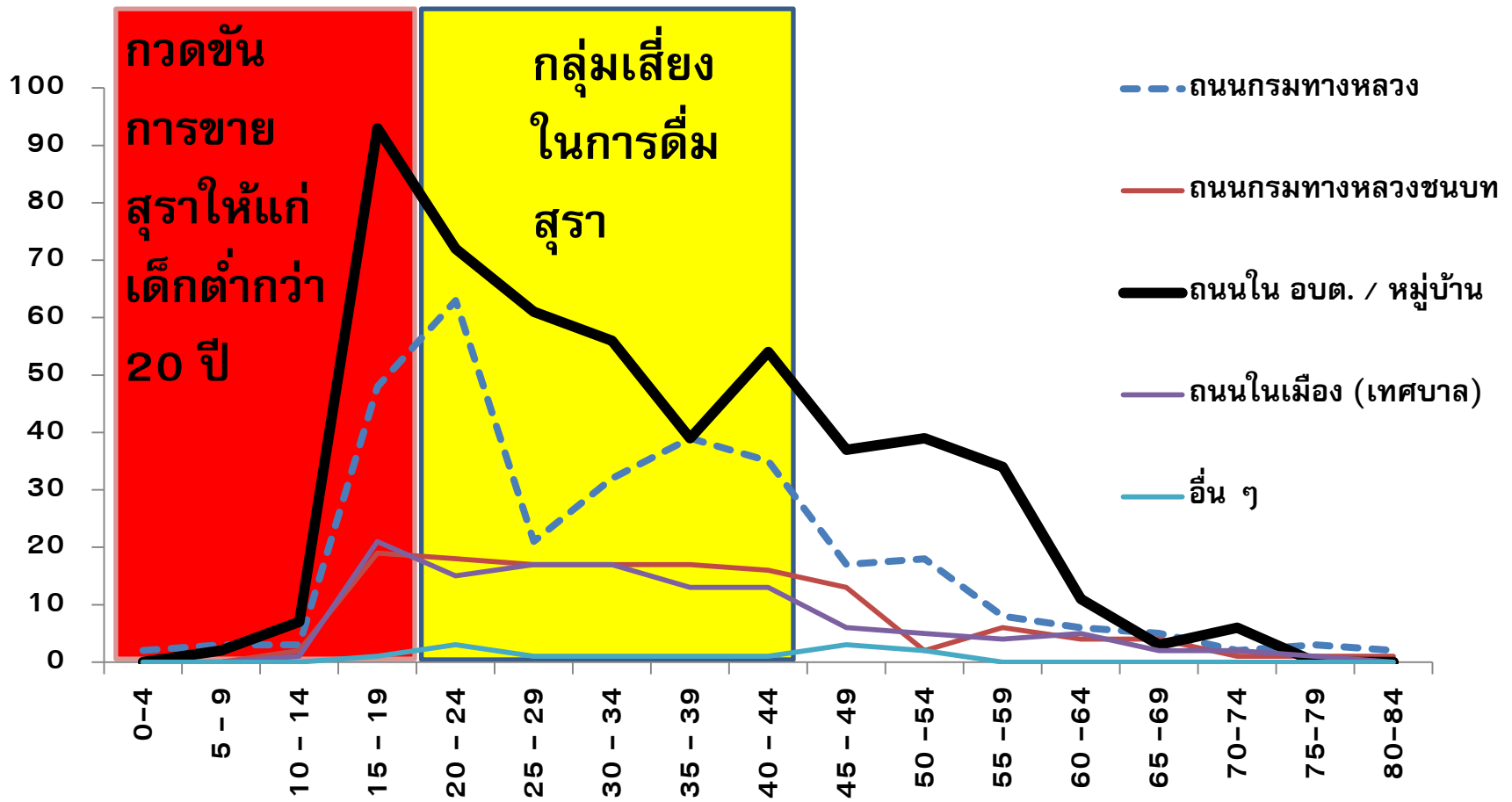


จำนวนผู้บาดเจ็บที่เมาสุรา แยกตามวัน เวลา 7 วันอันตราย สงกรานต์ 2557 (1,094 ราย)



ข้อมูล ศูนย์อำนวยการความปลอดภัยทางถนน 2557

จำนวนผู้บาดเจ็บที่เมาสุรา แยกตามอายุ และประเภทถนน 7 วันอันตราย สงกรานต์ 2557 (1,094 ราย)



ข้อมูล ศูนย์อำนวยการความปลอดภัยทางถนน 2557

สรุปสถิติ ประเด็นข้อเสนอแนะ ด้านการป้องกันและการจัดการปัญหา

จักรยานยนต์ยังเป็นปัญหาหลักทั้งการเกิดอุบัติเหตุและการเสียชีวิต

ถนนที่เกิดเหตุมากคือถนนกรมทางหลวง โดยคู่กรณี คือรถปิคอัพ และ ล้มเอง
รองมา คือ ถนน อบต./หมู่บ้าน ซึ่งเกิดจากการล้มเอง

ปัจจัยปัญหาสำคัญคือ **ดื่มแล้วขับ** การใช้ความเร็ว

เวลาที่เป็นปัญหาคือช่วงบ่าย-เย็น **14 - 21 น.**

ซึ่งเป็นช่วงเวลาการออกมาเล่นสงกรานต์และเวลาจำหน่ายสุรา

วันที่มีผู้บาดเจ็บ/เสียชีวิตมากที่สุดคือ **13 เม.ย.** รองลงไปคือ 14 และ 12

กลุ่มอายุที่พบว่าการบาดเจ็บเกี่ยวข้องกับการเมาสุราสูงคือ **15 - 25 ปี เพศ ชาย**

ปัญหาที่สำคัญคือ พบว่ากลุ่มอายุต่ำกว่า 20 ปี มีการบาดเจ็บที่เกี่ยวข้องกับการเมาสุราสูงมาก

แนวทางการป้องกันอุบัติเหตุและการเสียชีวิต

● **มาตรการ**

- มาตรการบนถนนหลวง เพื่อจัดการกับ รถปิคอัพ และ จักรยานยนต์ พฤติกรรมเมาแล้วขับ
 - ด่านตรวจเมาแล้วขับ ในช่วงเวลา 14-21 น.
 - ชุดตรวจเคลื่อนที่ โดยเจ้าหน้าที่ เพื่อสุ่มตรวจคนเมาแล้วขับ
- มาตรการในชุมชน รูปแบบต่างๆ ที่จัดการกับ จักรยานยนต์ เมาแล้วขับ
 - **ด่านในชุมชน** โดยความร่วมมือของชุมชนกับตำรวจ เพื่อป้องกันไม่ให้เมาแล้วขับ
 - การสร้าง **ข้อตกลงหรือข้อบังคับ**ของคนในชุมชน



แนวทางการป้องกันอุบัติเหตุและการเสียชีวิต

การสื่อสารและสร้างการมีส่วนร่วมภาคประชาชน

- กลุ่มเป้าหมายเพื่อปรับเปลี่ยนพฤติกรรม : **เพศชาย อายุ 14- 30**

แนวทางหรือรูปแบบ การสื่อสาร

- ผ่านช่องทางที่เข้าถึงกลุ่มเป้าหมาย : Social Media , TV ,
- ใช้ข้อความที่สื่อสารกับกลุ่มเป้าหมายได้ : แหม่นๆ , ดึงดูด , กระตุ้น
Ex: สุภาพบุรุษชายไทย ผู้รับผิดชอบต่อสังคม
- ใช้ผู้สื่อสารที่ดึงดูดกลุ่มเป้าหมาย : Net Idol , ดารา นักร้อง

- กลุ่มผู้เกี่ยวข้องสัมพันธ์กับกลุ่มเป้าหมาย : ผู้ปกครอง , กลุ่มผู้ใหญ่ในชุมชน

- ผ่านช่องทางแจ้งข่าวหมู่บ้าน เสียงตามสาย วิทยุชุมชน ผู้นำชุมชน

